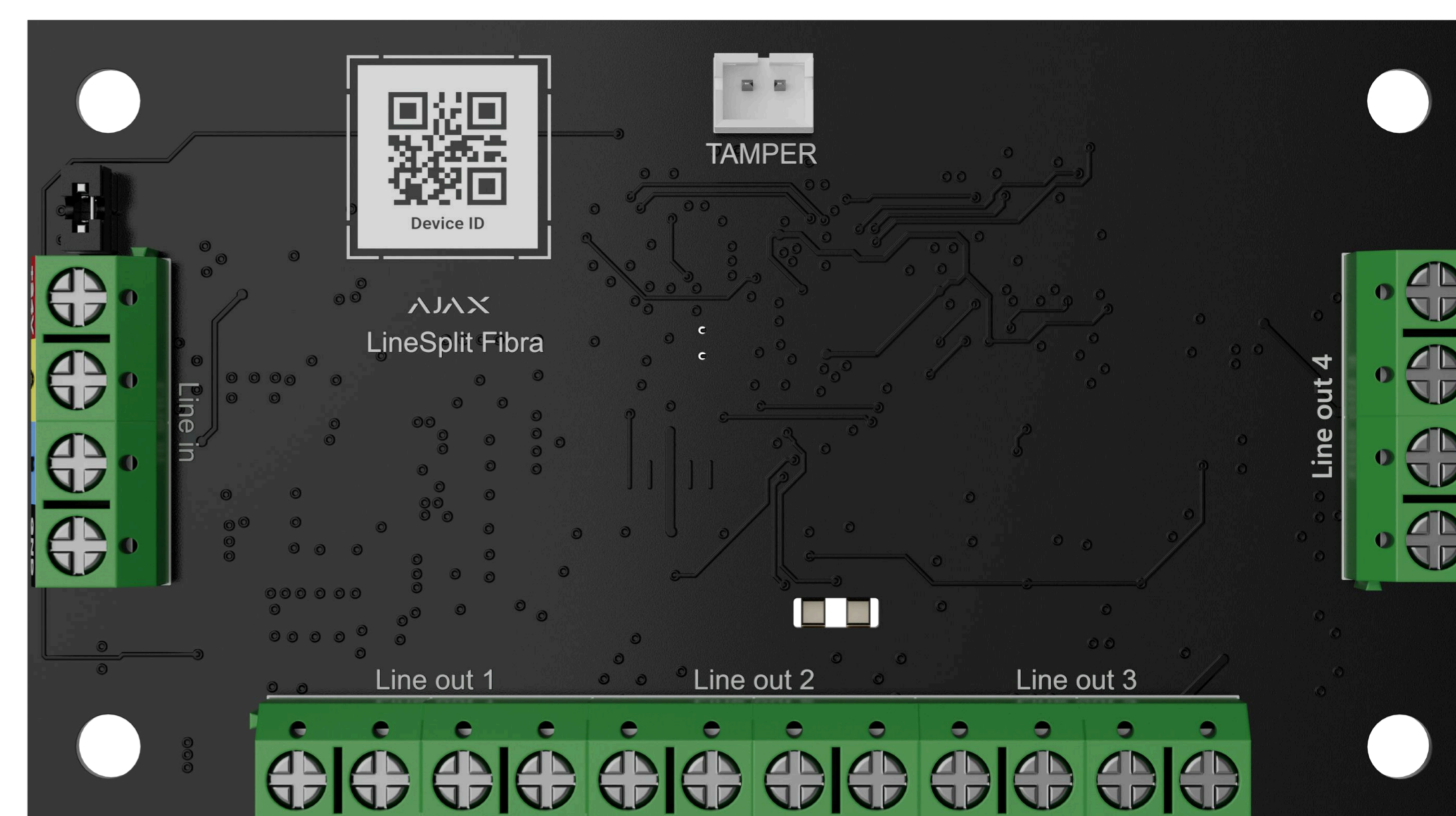
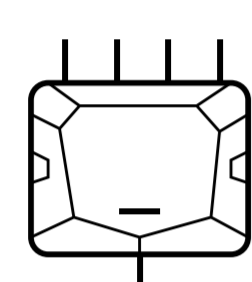


Superior LineSplit Fibra

Modulo per suddividere una linea Fibra in quattro.

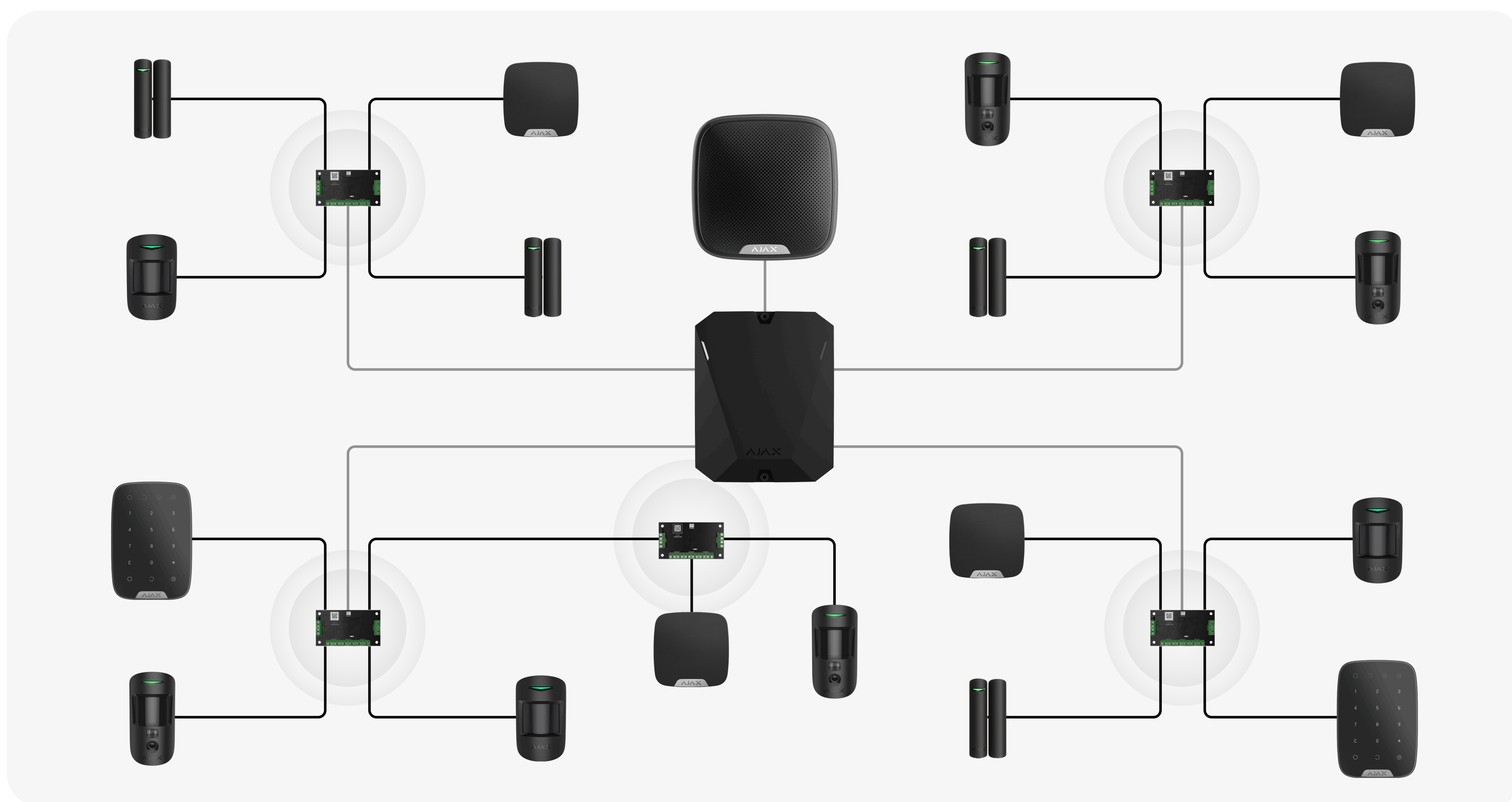


Questo è un dispositivo della linea di prodotti Superior. Solo i partner accreditati di Ajax Systems possono vendere, installare e amministrare i prodotti Superior.



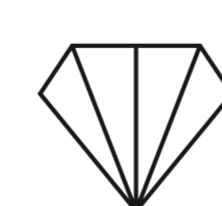
Progettato per suddividere la linea Fibra

Il modulo Superior LineSplit Fibra suddivide una linea in quattro linee. Ciascuna linea di uscita del modulo¹ può avere una lunghezza massima di 2,000 m (6,550 ft) se collegata tramite il cavo a doppino intrecciato U/UTP cat.5. Il modulo può essere installato in qualsiasi punto² della linea, in particolare dopo un altro Superior LineSplit Fibra.



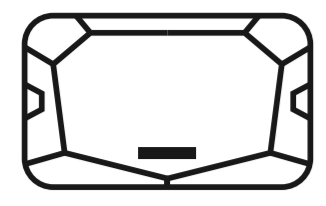
Protezione contro il sabotaggio

- Allarme antisabotaggio³
- Protezione contro la contraffazione
- Autenticazione del dispositivo



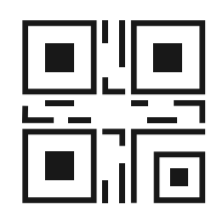
Fibra tecnologia di comunicazione

- Comunicazione cablata con un hub a una distanza fino a 2,000 m (6,550 ft)
- Crittografia dei dati
- Ping regolare per visualizzare gli stati attuali dei dispositivi
- 2,000 m (6,550 ft) di lunghezza di connessione cablata per ciascuna delle quattro linee di uscita⁴




Facile da installare nella custodia Case

- Superior LineSplit Fibra viene installato in Case
- Case ha una disposizione ottimale dei canali per i fili, supporti speciali per il modulo e un tamper antisabotaggio
- Disponibile in più varianti con custodie di dimensioni differenti



Configurazione rapida

- Aggiunta a un hub tramite la funzione di scansione della linea o il codice QR
- Configurazione e test da remoto grazie alle app Ajax per smartphone e desktop
- Notifiche di manutenzione istantanee

<p>Conformità agli standard</p> <p>EN 50131 (Grade 3) PD 6662:2017 INCERT VSÖ</p>	<p>Compatibilità con gli hub</p>  <p>Per maggiori informazioni, scansionare il codice QR o seguire il link: ajax.systems/it/tools/devices-compatibility/?models=LS.Y.F</p>	<p>Comunicazione con un hub</p> <p>Tecnologia di comunicazione Fibra</p> <p>Connessione cablata Cavo U/UTP cat.5 4x2x0,51 mm (24 AWG), conduttore in rame</p> <p>Cavo di segnale 4x0,22 mm², conduttore in rame</p> <p>Raggio di comunicazione fino a 2,000 m fino a 6,550 ft Con un cavo U/UTP cat.5 4x2x0,51 mm (24 AWG)</p>	<p>Collegamento a una linea Fibra</p> <p>Numero di linee di uscita 4</p> <p>Numero di linee di ingresso 1</p>
<p>Alimentazione</p> <p>Alimentazione principale 6-30 V⁼⁼, fino a 440 mW Il dispositivo è alimentato dall'hub o da Superior LineSupply Fibra</p>	<p>Installazione</p> <p>Temperature di funzionamento da -10 °C a +40 °C da 14 °F a 104 °F</p> <p>Umidità massima ammissibile fino al 75%</p>	<p>Modulo</p> <p>Dimensioni 90 × 50 × 15 mm 3,54" × 1,97" × 0,59"</p> <p>Peso 12 g 0,42 oz</p>	<p>Set completo</p> <p>Superior LineSplit Fibra Guida rapida</p> <p>La custodia Case non è inclusa nel set completo e si vende separatamente dal modulo Superior LineSplit Fibra.</p>

¹ Superior LineSplit Fibra non fornisce un'alimentazione aggiuntiva alla linea.

² È possibile installare fino a 10 moduli Superior LineSplit Fibra uno dopo l'altro, collegando ogni modulo alla linea di uscita del precedente.

³ Notifica dei tentativi di rompere o aprire Case. La custodia è venduta separatamente.

⁴ Quando si utilizza un cavo U/UTP cat.5 4x2x0,51 (24 AWG).



Per maggiori informazioni, scansionare il codice QR o seguire il link:
ajax.systems/support/devices/superior-linesplit-fibra/

- ✉ support@ajax.systems
- 📍 @AjaxSystemsSupport_Bot
- 🌐 ajax.systems